



性平數位教材01

【「性別」是邊陲，還是主流？】

A hand-drawn black frame with rounded corners and decorative wavy lines. A green sticky note is attached to the top-left corner. The text "COVID-19 疫情之下的女性" is centered within the frame.

COVID-19 疫情之下的女性

一、家暴與性暴力

疫情期間，許多國家都發生家庭暴力通報數顯著提升的現象：

- X 法國的家暴通報數上升了 30%
- X 阿根廷的家暴專線增加了 25%的來電數
- X 塞普勒斯與新加坡的家暴求助專線分別上升 30%和 33%¹

- X 專家推測，家庭暴力案件的提高是來自於家庭收入受到影響且行動自由受到限制，基本的生理需求難以維繫，且女性仍負擔多數家庭的養護責任，在家庭壓力 (tension) 升高的情況下，則更容易成為家庭暴力的受害者。

二、女性與照顧責任

- X 封城、門禁等防疫措施也造成加深女性照顧責任之非預期後果。
- X 部分地區因學校或托育中心關閉，使得婦女照顧子女的責任加重；性別任務分工的刻板印象更限制女性在封城期間參與勞動、取得經濟來源的可能性。

三、女性受到的經濟波及

- X 從全球的角度來看，女性賺得較少、擁有較少的積蓄、從事的工作較不穩定，以及有更高的機會從事非典型勞動。
- X 除了女性在第一線醫護工作的壓倒性多數，防疫物資之不足與分配不均造成女性不成比例地受到影響之外，在一些地區，女性勞動力顯著集中在「非正式經濟」(informaleconomy) 之中，也就是那些較低度保障、較少福利制度、較難以近用社會保護的工作。從事此類型工作的女性一旦染疫，便可能陷入無法負擔醫療費用與遭到解雇的雙重困局。



延伸閱讀

- 家暴頻傳、女性失業更甚男性！新冠肺炎為何讓職場的母職懲罰更嚴重？

資料來源：CSR@天下

是什麼樣的社會結構，讓災害的衝擊有性別上的差異？
女性實際受到的衝擊有哪些？影響有多大？
一年多來的疫情延燒與禁令措施，徹底改變了許多人的生活
與工作模式，例如封城及遠距工作；這樣的模式轉換，有可能
化危機為轉機，成為改變性別不平等的契機嗎？

家暴頻傳、女性失業更甚男性！新冠肺炎為何讓職場的母職懲罰更嚴重？



延伸閱讀

- 關於口罩顏色與性別平等，我們如何帶著孩子一起來思考

資料來源：臺灣性別平等教育協會



性別主流化

The image features a hand-drawn diagram. A central rounded rectangle contains the text '性別主流化'. This rectangle is connected to a green rounded square in the top-left corner by a line that has a wavy section at the top. On the left side, a vertical line with a small circle at the top and a dashed line below it connects to the bottom-left corner of the central rectangle. On the right side, a vertical line with a dashed line below it connects to the bottom-right corner of the central rectangle. An arrow at the bottom-right corner of the central rectangle points towards the bottom-right corner of the green square, suggesting a clockwise flow or relationship between the elements.

性別主流化是什麼？

- X 性別主流化是為使政府所有部門的政策與計畫能融入性別觀點，運用性別主流化六大工具，將性別議題導入工作核心及主要決策的過程。

性別主流化六大工具



性別主流化六大工具的內涵

- X 性別平等機制：建置各級性別平等推動機關與單位，如性別平等專案小組。
- X 性別統計：透過區分性別的統計資料，瞭解不同性別者的社會處境。
- X 性別影響評估：在制定方案、計畫、政策、立法時，評估不同性別者的影響及受益程度。是一種測量工具，也是一種過程，將「性別」當作一個必要元素，考量政策、方案、法案等對性別發展的影響。

性別主流化六大工具的內涵

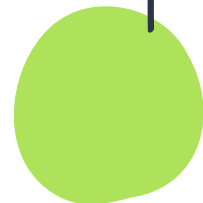
- X 性別預算：以性別評估為基礎的預算，將性別觀點整合到預算過程的所有層面，進而重構歲入和支出的結構以達成性別平等。
- X 性別分析：以性別統計資料所呈現的性別地位、狀態、角色、責任差異，及使用與支配資源的情況做為基礎，進一步運用質化與量化研究方式，從性別的觀點來分析造成性別不平等的背後原因。
- X 性別意識培力：透過性別相關課程的辦理及參與，提升個人追求並落實性別平等能力。

A hand-drawn rectangular frame with rounded corners, drawn with a dark blue line. The frame contains a green sticky note in the top-left corner. The text '性別平等政策綱領' is centered within the frame. The frame has several decorative elements: a wavy line at the top, a small circle at the top-left corner, and double lines at the bottom and right sides.

性別平等政策綱領



「性別平等政策綱領」三大理念

- X 性別平等是保障社會公平正義的核心價值
- X 婦女權益提升是促進性別平等的首要任務
- X 性別主流化是實現施政以人為本的有效途徑



「性別平等政策綱領」核心議題

X 性別平等政策綱領是在回顧國際婦女權益與性別平等思潮的演進後，進一步檢視國內現況與環境，並考量施政延續性，增加因應國內外面臨的迫切議題，使更具完整性與前瞻性。

-  權力、決策與影響力
-  就業、經濟與福利篇
-  人口、婚姻與家庭篇
-  教育、文化與媒體篇
-  人身安全與司法篇
-  健康、醫療與照顧篇
-  環境、能源與科技篇

權力、決策與影響力篇

基本理念

- ✕ 權力平等：縮小職位的性別差距
- ✕ 決策平等：降低參與的性別區隔
- ✕ 影響力平等：使決策具備性別敏感度
- ✕ 建立性別間的平等，也建立性別內的平等
- ✕ 亞洲標竿，接軌國際



就業、經濟與福利篇

基本理念

- ✕ 結合就業與福利政策思維
- ✕ 促進工作與家庭平衡
- ✕ 落實尊嚴及平等勞動價值
- ✕ 建構友善的就業與創業環境



人口、婚姻與家庭篇

基本理念

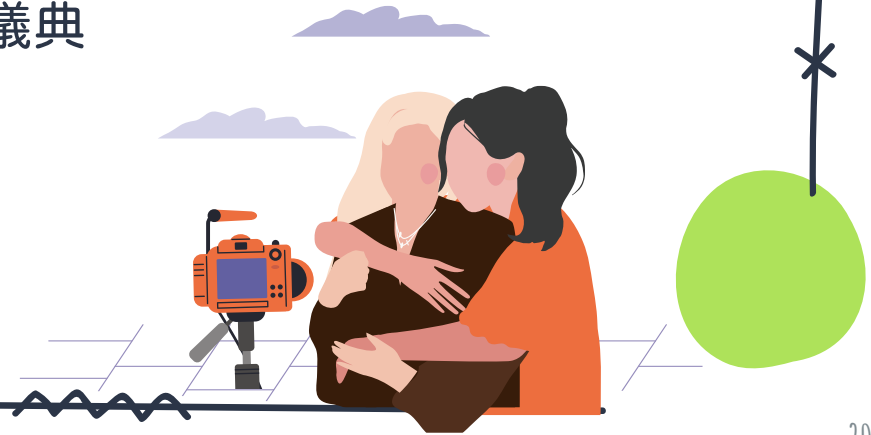
- ✕ 正視人口結構的失衡，落實性別正義的人口政策
- ✕ 提倡平價、優質及可近性的托育服務，建立完整的兒童照顧服務體系
- ✕ 促進婚姻制度中的性別平權
- ✕ 打造婚姻移民的友善環境



教育、文化與媒體篇

基本理念

- ✕ 積極落實性別平等教育與性別平等教育白皮書之規劃
- ✕ 推動媒體自律及公民團體與學界對媒體進行他律
- ✕ 建立女性及各性別弱勢族群在公領域的可見性和主體性
- ✕ 建構無性別歧視的文化禮俗儀典



人身安全與司法篇

基本理念

- ✕ 消除對婦女的暴力行為與歧視
- ✕ 消除任何形式之人口販運
- ✕ 建構安全的生活空間
- ✕ 建立具性別意識之司法環境



健康、醫療與照顧篇

基本理念

- ✕ 強化具性別意識與健康公平之政策
- ✕ 推動性別友善之醫療與照顧環境
- ✕ 消弭性別角色對身心健康的影響
- ✕ 提升健康、醫療與照顧過程中之自主性
- ✕ 發展關照女性生命週期各階段之整合式照顧服務



環境、能源與科技篇

基本理念

- ✕ 讓各政策領域內的性別區隔降到最小
- ✕ 不同性別與弱勢處境者的基本需求均可獲得滿足
- ✕ 女性與弱勢的多元價值與知識得以成為或改變主流
- ✕ 結合民間力量，提高治理效能



參考資料

- X Gender萬花筒國際資訊交流站
- X 行政院性別平等會
- X CSR@天下
- X 臺灣性別平等教育協會
- X 臺中市政府性別平等專區
- X 聯合報系願景工程

