



性平數位教材13

【性別友善環境】



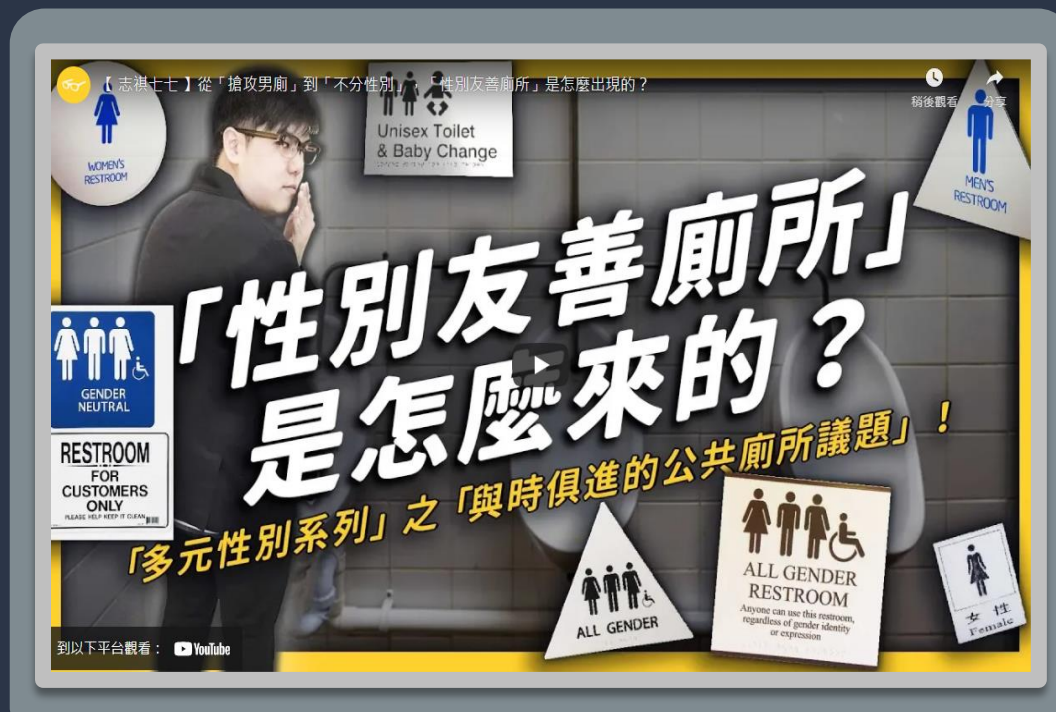
思考：

- X 什麼是性別友善環境？
- X 為什麼需要性別友善環境？
- X 「環境」包含了什麼？除了硬體建設，性別友善環境還有可能出現在哪裡？



影片：

「性別友善廁所」是怎麼出現的：從「搶攻男廁」到「不分性別」背後代表什麼價值？

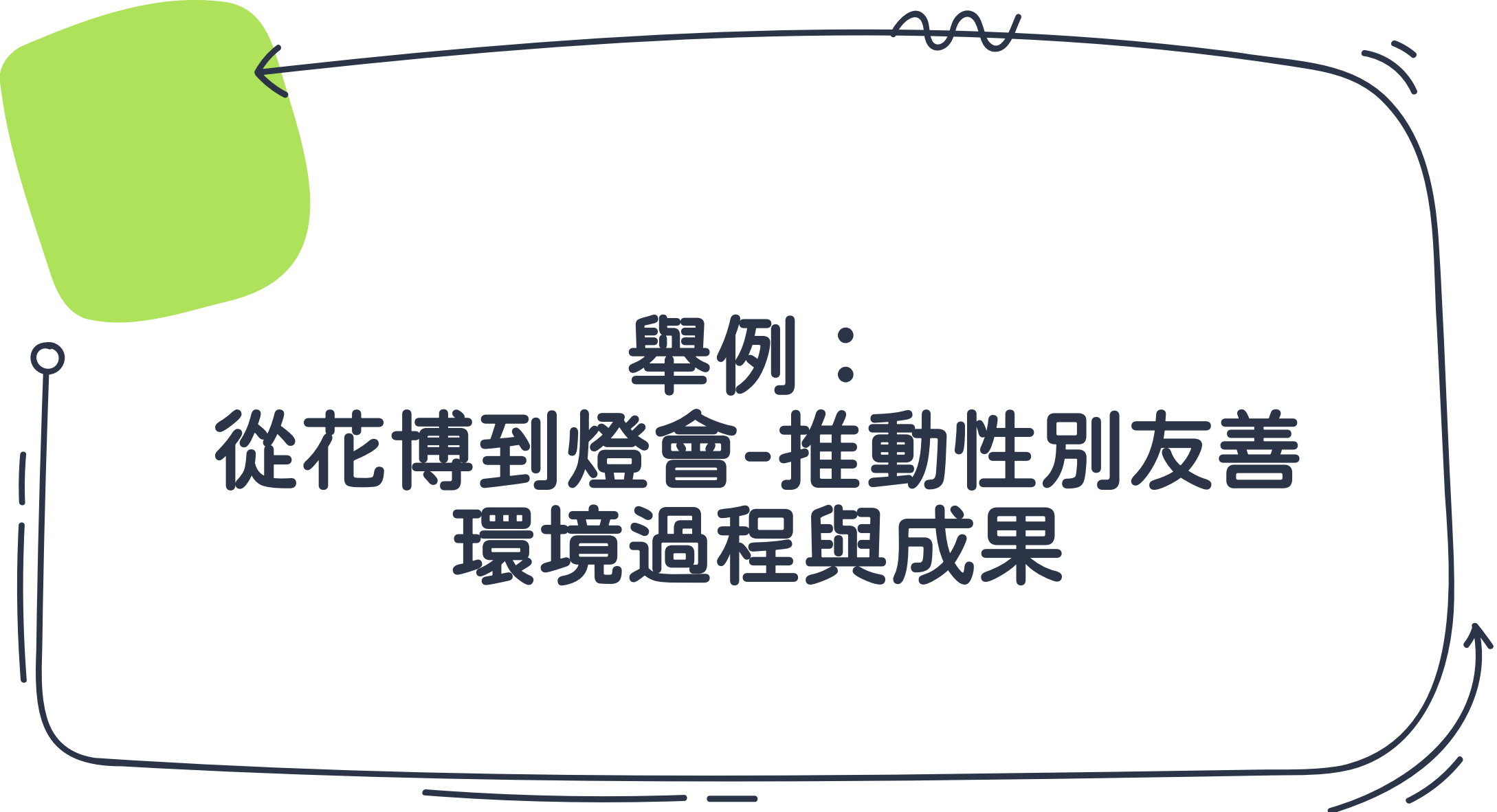


資料來源：[志祺七七 × 圖文不符](#)



延伸閱讀

- [國立臺灣大學性別友善廁所設置準則參考手冊](#)

A hand-drawn black frame with rounded corners and decorative wavy lines at the top and bottom. A green highlight is on the top-left corner. An arrow points from the top-right towards the green highlight. Another arrow points from the bottom-right towards the bottom-left.

舉例：
**從花博到燈會-推動性別友善
環境過程與成果**

推動過程與成果

- X 從初次嘗試的花博經驗到加深加廣的燈會經驗
- X 從辦理大型活動、集結跨局處參與評核機制擴散至各機關政策措施
- X 建立系統性的操作機制：從會議籌畫、實地訪評到問卷回饋與分析機制
- X 產出能夠具體操作的性平概念檢視表
- X 吸引大量媒體報導與各縣市觀摩學習



發揮後續影響力

- X 衛生局「醫院」性別友善環境評核
- X 社會局「社福外館」性別友善環境評核
- X 警察局「性別友善職場」環境檢視表
- X 建設局「公園」落實性別友善
- X 環境保護局性別友善優質「公廁」評比
- X 都市發展局「社會住宅」性別友善環境檢視

其他成果

- X 107年性別平等故事獎獲獎：臺中市政府地政局_愛的天平不傾斜

回頭思考：

- X 你覺得性別友善是什麼？
- X 你理想中的性別友善環境應該是什麼樣子？
- X 想要營造性別友善環境，個人可以從哪裡做起？



參考資料

- X 志祺七七 × 圖文不符
- X 臺中市政府
- X 國立臺灣大學性別友善廁所設置準則參考手冊
- X 行政院性別平等會

